

# LEOAP

KESİNTİSİZ GÜÇ KAYNAKLARI

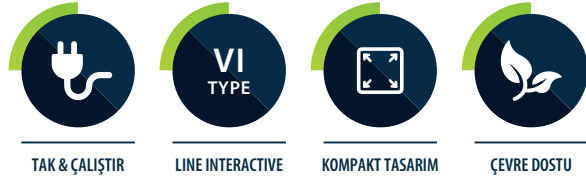
600-2000VA

LINE INTERACTIVE

➔ MİKROİŞLEMCİ KONTROLÜ

➔ LED/LCD EKРАН SEÇENEĞİ

➔ KOMPAKT TASARIM

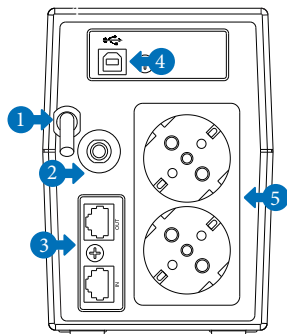


Leoap, çok fonksiyonlu olarak kişisel bilgisayarlar için özel olarak tasarlanmıştır. Hafif yapısı ve kompakt tasarımı, sınırlı çalışma ortamlarına mükemmel şekilde uyum sağlar. Bu UPS serisi, giriş voltaj aralığını dengelemek için bir adet yükseltme (boost) ve bir adet düşürme (buck) AVR ile donatılmıştır. Ayrıca, dahili DC başlatma fonksiyonuna sahiptir. Bu fonksiyon, UPS'in AC güç kaynağı olmadan çalıştırılmasını sağlar.

## GENEL ÖZELLİKLER

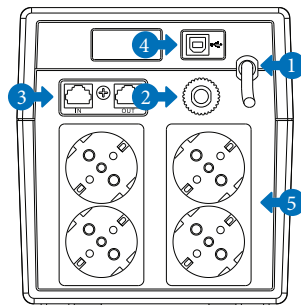
- Simüle edilmiş sinüs dalgası çıkışlı Line Interactive Ups
- Mükemmel mikroişlemci kontrolü yüksek güvenilirliği garanti eder (Dahili kendi kendine teşhis teknolojisi)
- Voltaj stabilizasyonu için boost ve buck AVR (Bir boost ve bir buck kontrolü)
- AC güç normale dönerken otomatik yeniden başlatma
- Cold start fonksiyonu
- Kapalı modda şarj
- Hızlı akıllı akü şarj fonksiyonu
- LED ve LCD paneller için seçenekler sunma
- Opsiyonel jeneratör uyumluluğu
- Opsiyonel USB/RS232 iletişim portu ve RJ11/RJ45 koruması

### LEO600/800AP



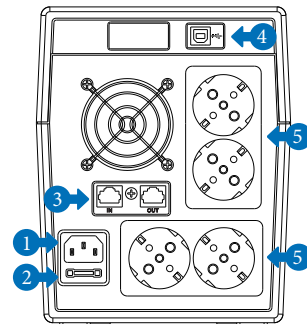
1. Giriş Kablosu
2. Giriş Sigortası
3. RJ11 Soketleri
4. USB
5. Çıkış Soketleri

### LEO1000AP



1. Giriş Kablosu
2. Giriş Sigortası
3. RJ11 Soketleri
4. USB
5. Çıkış Soketleri

### LEO1500/2000AP



1. Giriş Soketi
2. Giriş Sigortası
3. RJ11 Soketleri
4. USB
5. Çıkış Soketleri

# TEKNİK ÖZELLİKLER

MODEL	LEO 600AP	LEO 800AP	LEO 1000AP	LEO 1500AP	LEO 2000AP
Kapasite (VA/W)	600/360	800/480	1000/600	1500/900	2000/1200
<b>GİRİŞ</b>					
Nominal gerilim	220 VAC				
Çalışma gerilim aralığı	162-268 VAC				
Çalışma frekans aralığı	60/50Hz (otomatik algılama)				
<b>ÇIKIŞ</b>					
AC Gerilim regülasyonu (akü mod)	± %10				
Frekans aralığı (akü mod)	60/50Hz ±1				
Transfer süresi	Tipik 2-6ms, 10 Maks.				
Dalga formu (akü mod)	Simüle edilmiş sinüs dalgası				
<b>AKÜ</b>					
Akü gerilimi	12 VDC		24 VDC		
Akü kapasitesi	7Ahx1	9Ahx1	7Ahx2	9Ahx2	9Ahx2
Tipik yeniden şarj süresi	4~6 saatte %90 kapasiteye ulaşır		6~8 saatte %90 kapasiteye ulaşır		
<b>YÖNETİM</b>					
LED Ekran	AC Modu, Akü Modu, Aşırı Yük, Hata				
LCD Ekran	AC Mod, Akü Mod, Yük Seviyesi, Akü Seviyesi, Giriş Gerilimi, Çıkış Gerilimi, Aşırı Yük, Hata ve Düşük Akü				
Alarm	Akü modu, Akü zayıf, Aşırı yük, Akü değiştirme, Arıza				
Haberleşme portu	USB veya RS232 (Windows® 2000/2003/XP/Vista/2008, Windows® 7, Linux, Unix ve MAC'i destekler)				
<b>KORUMA</b>					
Tam koruma	Kısa devre, Aşırı yük, Aşırı şarj ve aşırı deşarj koruması				
<b>ÇEVRE</b>					
Bağıl nem	0~%90RH @ 0~40°C (yoğunlaşmasız)				
Gürültü seviyesi	< 45 dBA			< 55 dBA	
<b>FİZİKSEL ÖZELLİKLER</b>					
Boyutlar GxDxY (mm)	298x101x142		353x149x162		380x158x198
Ağırlık (kg)	4,3	4,9	7,8	10,1	10,5
<b>STANDARTLAR</b>					
Güvenlik	IEC/EN 62040-1; IEC/EN 60950-1				
EMC	IEC/EN 62040-2; IEC 61000-4-2; IEC 61000-4-3; IEC 61000-4-4; IEC 61000-4-5; IEC 61000-4-6; IEC 61000-4-8				
Performans	IEC/EN 62040-3				